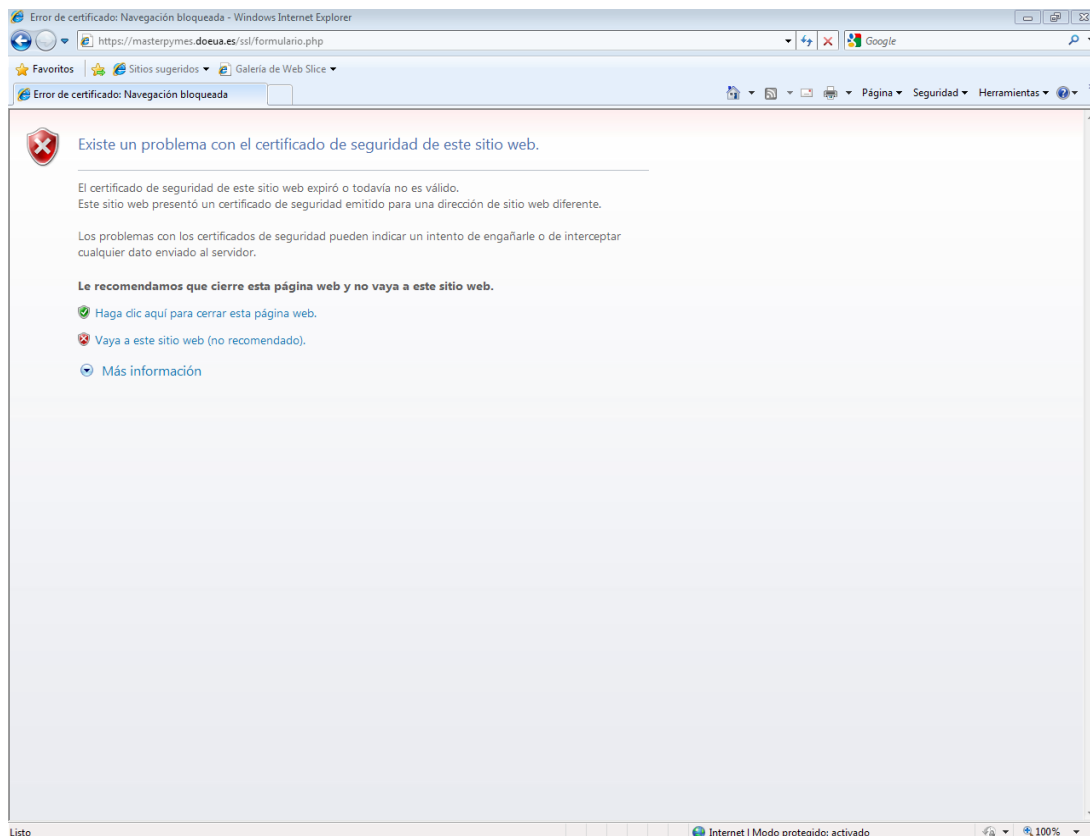


Instalación de certificados SSL Internet Explorer 8



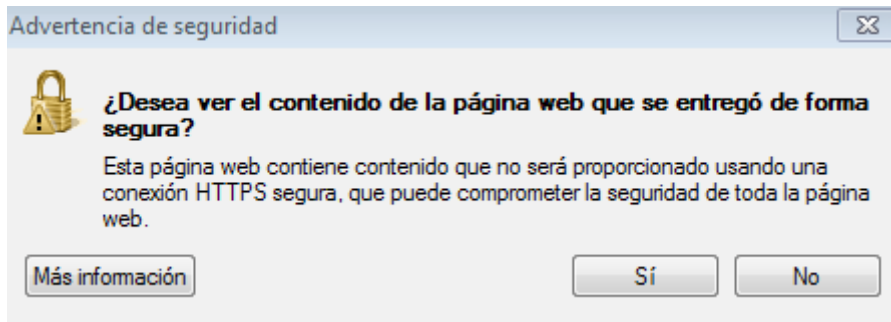
En ocasiones entramos en páginas web seguras que nos dan el siguiente error. Esto es debido a que la entidad que firma el certificado no está reconocida por una entidad de certificación válida.



Esto no es síntoma de que la web no sea segura, simplemente la entidad emisora no está agregada en el directorio de sitios seguros del navegador.

Para poder continuar hacia la web que queremos acceder, deberemos agregar el certificado al administrador de certificados del navegador con los siguientes pasos.

- Hacemos click donde pone “**Vaya a este sitio web (No recomendado)**” mostrándonos el navegador la siguiente **ventana emergente**



- A continuación pulsamos sobre el botón “Sí” y accederemos a la web.

Este proceso hay que realizarlo cada vez que se accede a la web debido a que este no queda agregado como una excepción en la seguridad.